

האיגוד לקומפוזיציה שחמטית בישראל

Israel Chess Composition Society

ת.ד. 637 פתח-תקוה 49106 Israel, Petah-Tikva 637 P.O.Box

[www.variantim.com](http://www.variantim.com)

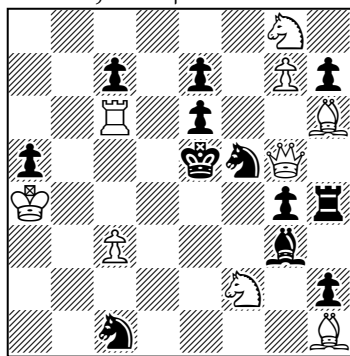


## אליפות הארץ בפתרון בעיות שחמט – 2015 – שלב רבע הגמר

האיגוד לקומפוזיציה שחמטית בישראל מכריז על שלב רבע הגמר של אליפות ישראל בפתרון בעיות שחמט לשנת 2015. שלב זה פתוח לכל וכולל בעיית מט ב-2 מסעים המופיעה למטה. כל הפותרים נכונה בעיה זו יזכו לעלות לשלב הבא.

**כפתרון, יש לרשום רק את מסעו הראשון של הלבן (מסע המפתח).**

טיבדר קרדוש  
סטרטפורד אקספרס, 1950



לבן נוסע ונותן מט ב-2 מסעים

נא לשלוח את הפתרון עד ה-28 בפברואר 2015 בציון שם, מען ודואר אלקטרוני לכתובת: אליפות ישראל בפתרון בעיות, ת.ד. 637, פתח-תקוה 49106 או באימייל אל: [misrot@inter.net.il](mailto:misrot@inter.net.il)

כל הפותרים נכונה יעלו לשלב חצי הגמר בו יקבלו בדואר או באימייל 6 בעיות לפתרון. הפותרים בשלב חצי הגמר שפתרו לפחות שלוש בעיות יעלו לשלב הגמר שיערך במרוכז בקיץ. שלב הגמר יכול 12 בעיות לפתרון בפרק זמן מוגבל. שלב הגמר יחולק לשתי תחרויות - עיקרית ומשנית, כאשר בתחרות המשנית יינתנו בעיות קלות יותר.

**פותרים חדשים שישתתפו בפעם הראשונה בשלב חצי הגמר ויפתרו לפחות שלוש בעיות יקבלו כמתנת השתתפות את הספר "ערוגות הבושם: מושגי יסוד בבעיות שחמט".**

תוצאות שלב הגמר ישמשו כבסיס לקביעת נבחרת ישראל לאליפות העולם בפתרון בעיות שחמט שתתקיים בפולין 2015.

**בהצלחה!**