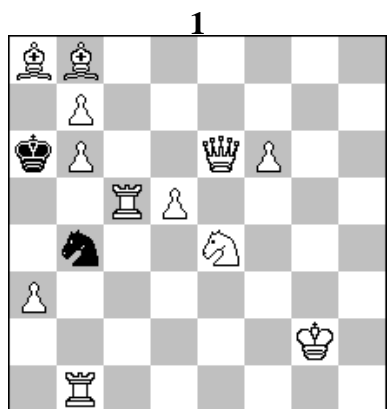


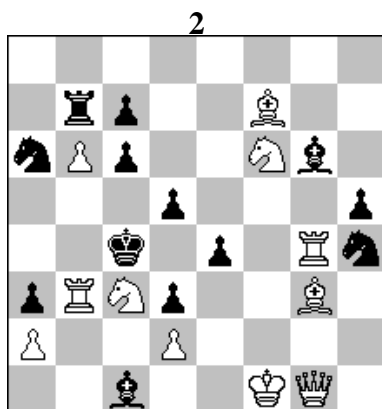
אליפות ישראל בפתרון בעיות שחמט

2 ביוני 2021

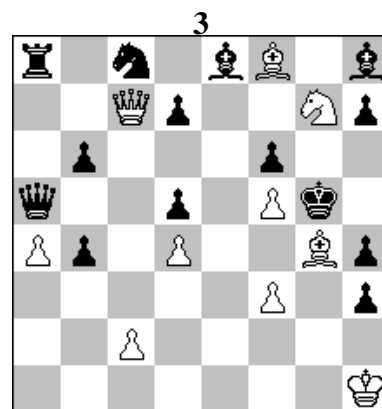
תחרות ראשית – סיבוב 1 – זמן 2 שעות



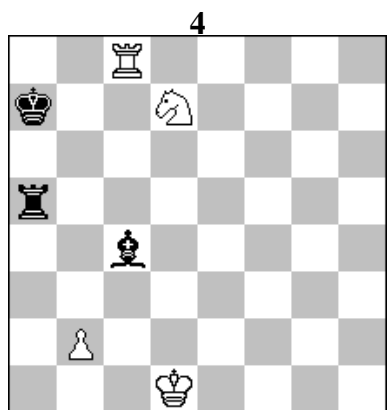
מט ב-2 מסעים (12 + 2)



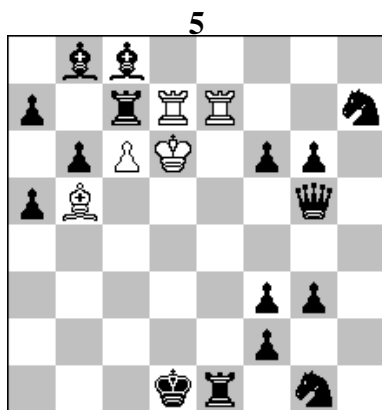
מט ב-3 מסעים (11 + 13)



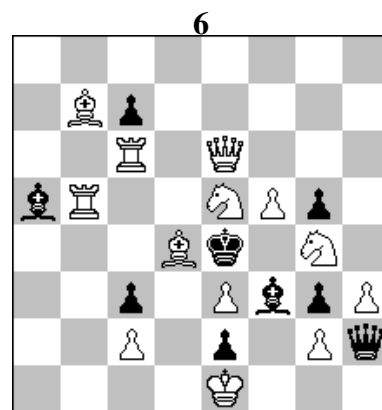
מט ב-4 מסעים (10 + 14)



לבן נוסע וזוכה (4 + 3)



מט-עזר ב-3 מסעים (5 + 16)



מט-לדעת ב-4 מסעים (13 + 9)

2 פתרונים

מט ב-2 מסעים: רשום את מסע המפתח.

מט ב-3 או יותר מסעים: רשום את המפתח, איום אפשרי ואת כל הווריאנטים עד למסע הלפני האחרון של הלבן.

סיום: רשום את כל המסעים עד לתיקו ברור.

מט עזר: רשום את כל מסעי הפתרון (פתרון אחד = 2.5 נקודות).

מט לדעת: רשום את המפתח, איום אפשרי, ואת כל הווריאנטים עד (וכולל) המסע הלבן האחרון.

מחוקי אליפות העולם – WCSC:

יש לרשום את הפתרונים באופן הבא:

(1) בבעיות מט ישיר: את כל המסעים בכל הווריאנטים בעלי אורך מלא, כולל איום אם הוא באורך מלא, פרט למסע האחרון של השחור ולמסע המט. כלומר, במט ב-2 יש לרשום רק את המפתח, במט ב-3 את כל הווריאנטים באורך שלושה מסעים, כולל האיום, עד למסע השני של הלבן, וכו'.

(2) בבעיות מט עזר: את כל המסעים.

(3) בבעיות מט לדעת: את כל המסעים פרט למסע המט בכל הווריאנטים בעלי אורך מלא, כולל האיום אם הוא באורך מלא.

(4) בסיומים: את כל המסעים עד לזכייה או תיקו ברורים.

(5) אם לא נרשם איום יש לרשום את כל הווריאנטים (לפי הכתוב בסעיפים 1,3,4).

(6) בבעיות בהם כתוב שיש יותר מפתרון אחד על הפותר לתת את מספר הפתרונים הנדרש. בבעיות אחרות, כולל סיומים, יש לתת רק פתרון אחד.

(7) אם פותר חושב שהוא מצא פתרון צדדי הוא יכול לתת אותו במקום הפתרון הרגיל. במקרה זה עליו לתת את מלוא המסעים של הפתרון הצדדי בהתאם לסעיף 8.

(8) פתרון, או פתרון צדדי, נכון ומלא של בעיה מזכה ב-5 נקודות. פתרון חלקי יזכה בפחות נקודות.