

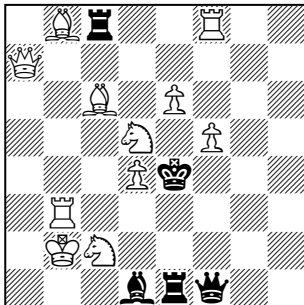
אליפות הארץ בפתרון בעיות שחמט – 2016 – שלב רבע הגמר

האיגוד לקומפוזיציה שחמטית בישראל מכריז על שלב רבע הגמר של אליפות ישראל בפתרון בעיות שחמט לשנת 2016. שלב זה פתוח לכל וכולל בעיית מט ב-2 מסעים המופיעה למטה. כל הפותרים נכונה בעיה זו יזכו לעלות לשלב הבא. כפתרון, יש לרשום רק את מסעו הראשון של הלבן (מסע המפתח).

ז'אן היימן

מקום 1

צרפת - רומניה 1952-53



לבן נוסע ונותן מט ב-2 מסעים

נא לשלוח את הפתרון עד ה-29 בפברואר 2016 בציון שם, מען ודואר אלקטרוני לכתובת: אליפות ישראל בפתרון בעיות, ת.ד. 637, פתח-תקוה 49106 או באימייל אל: misrot@inter.net.il

כל הפותרים נכונה יעלו לשלב חצי הגמר בו יקבלו בדואר או באימייל 6 בעיות לפתרון. הפותרים בשלב חצי הגמר שפתרו לפחות שלוש בעיות יעלו לשלב הגמר שיערך במרוכז בקיץ. שלב הגמר יכלול 12 בעיות לפתרון בפרק זמן מוגבל.

פותרים חדשים שישתתפו בפעם הראשונה בשלב חצי הגמר ויפתרו לפחות שלוש בעיות יקבלו כמתנת השתתפות את הספר "ערוגות הבושם: מושגי יסוד בבעיות שחמט".

תוצאות שלב הגמר ישמשו כבסיס לקביעת נבחרת ישראל לאליפות העולם בפתרון בעיות שחמט שתתקיים בבולגרד, סרביה, 2016.